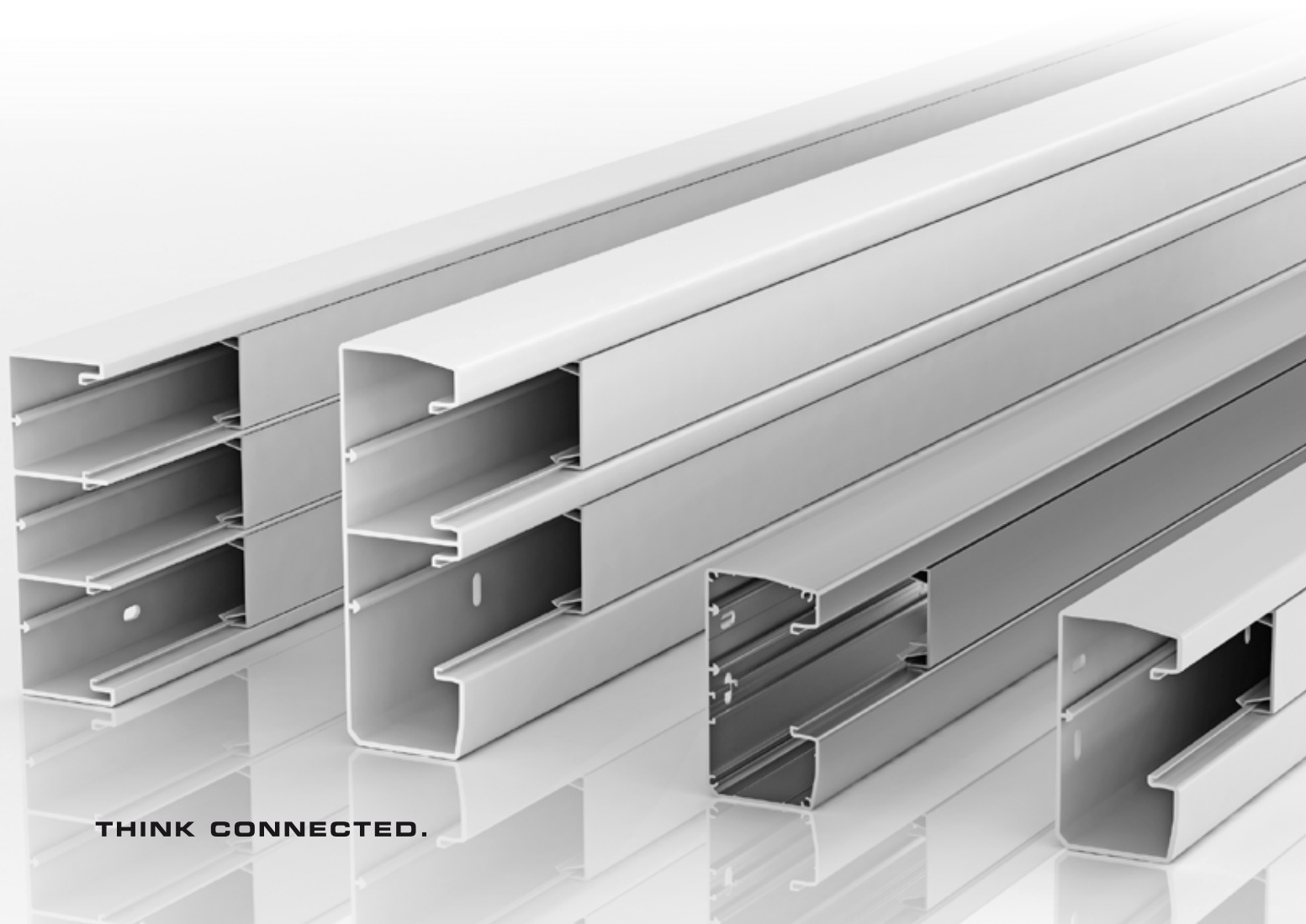


Rapid 45
System podparapetowych kanałów kablowych

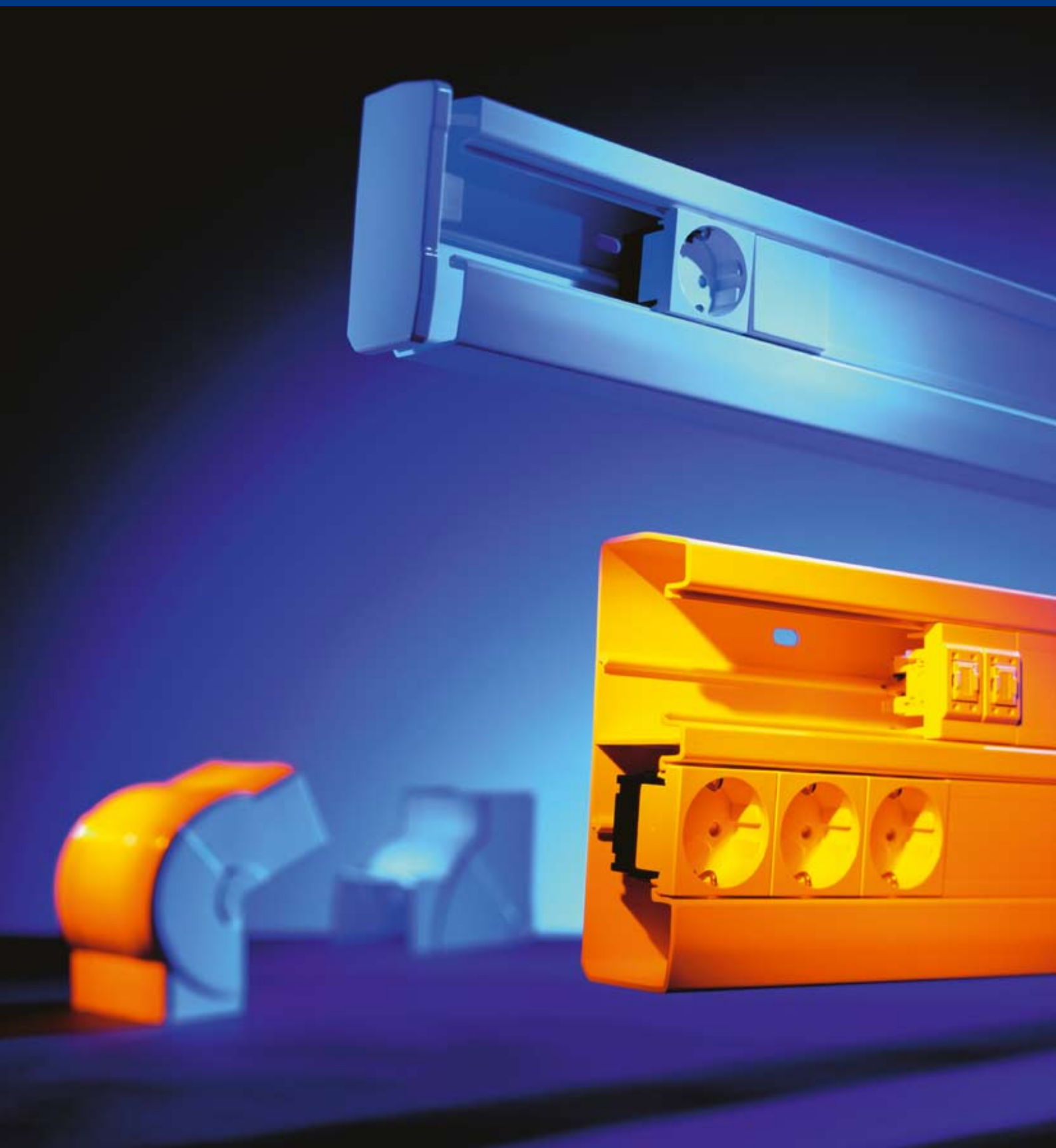
*System Rapid 45 teraz także z aluminium.
Ładny. Szybki w montażu. Wielofunkcyjny.*

OBO
BETTERMANN



THINK CONNECTED.

Kanał podparapetowy Rapid 45 jest idealnym rozwiązaniem do każdego zastosowania oraz miejsca. Dostępny w 2 rozmiarach jako kanał pojedynczy, podwójny oraz potrójny. Kompleksowa oferta kształtek pozwala na poprowadzenie elastycznej i profesjonalnej instalacji. System dodatkowo uzupełniony jest przez osprzęt w module 45x45 mm, który montowany jest bezpośrednio w profilu kanału.



GEK-K Rapid 45

System podparapetowych kanałów kablowych z PCV

Przegląd systemu	str 4
GEK-K 53100	str 6
GEK-K 53160	str 9
GEK-K 53160-3	str 12
Modul 45	str 15

GEK-K Rapid 45

Przegląd systemu

Ruchome naroże zewnętrzne

Kana
GEK-K Rapid 45

Ruchome naroże wewnętrzne



Jedno kliknięcie

Rapid 45 + Modul 45 = elastyczna + nowoczesna instalacja



Osprzęt z serii Modul 45 jest idealnym rozwiązaniem dla wymagających instalacji o zmiennych warunkach i parametrach. Wyłączniki, gniazda zasilające i teleinformatyczne wystarczy po prostu podłączyć, zatrzasnąć bezpośrednio w profilu kanału Rapid 45 a pokrywę dosunąć.

Montaż osprzętu w profilu kanału:

1. Podłączyć osprzęt



2. Zatrzasnąć w profilu

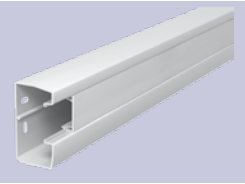


3. Dosunąć pokrywę



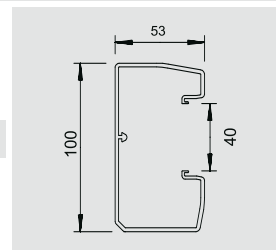
GEK-K Rapid 45, system kanałów kablowych podparapetowych o szerokości 100 mm

GEK-K Rapid 45 kanał podparapetowy

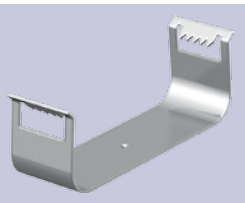


Typ	Kolor	Długość mm	Opakowanie m	Nr kat. PCV
GEK-K53100	czysta biel	2000	8	6116 02 7

Kanał z pokrywą, z perforacją dna do bezpośredniego montażu na ścianie.

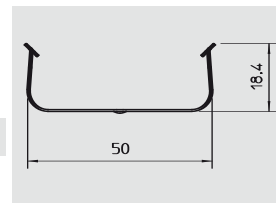


Klamra spinająca

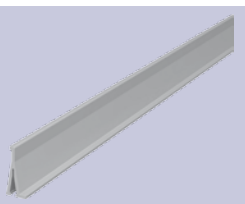


Typ	Kolor	Opakowanie szt	Nr kat. V2A
OK-K 45	-	10	6116 11 6

Klamra do prostego i łatwego ułożenia przewodów w kanale.



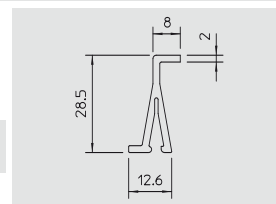
Przegroda



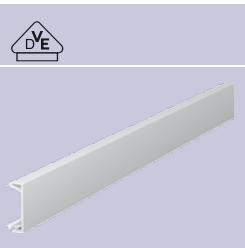
Typ	Kolor	Długość mm	Opakowanie m	Nr kat. PCV
2371	jasny szary	2000	60	6023 09 6

Przegroda do rozdzielania różnych poziomów napięć np. linii zasilających od teleinformatycznych.

Przegroda wpinana w spód kanału.

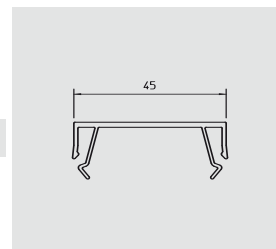


Pokrywa

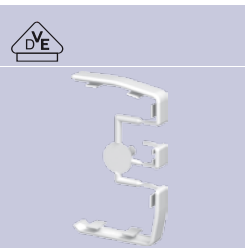


Typ	Kolor	Długość mm	Opakowanie m	Nr kat. PCV
GEK-KOT45	czysta biel	2000	24	6116 10 8

Pokrywa do kanału Rapid 45, szerokość 45 mm.

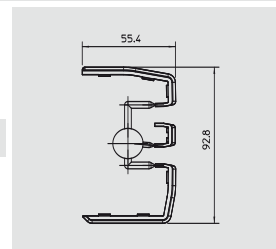


Osłona styku czołowego

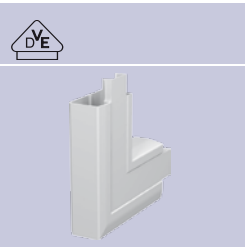


Typ	Kolor	Opakowanie szt	Nr kat. PCV
GEK-KS45	czysta biel	6	6116 15 0

Osłona do prawidłowego połączenie segmentów kanałów.

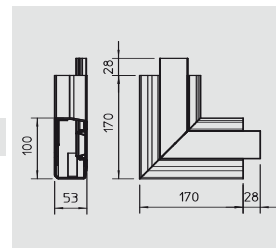


Stałe naroże płaskie wznoszące

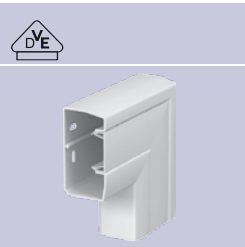


Typ	Kolor	Opakowanie szt	Nr kat. PCV
GEK-KFS53100	czysta biel	1	6116 41 8

Naroże do zmiany kierunku kanałów w pionie.

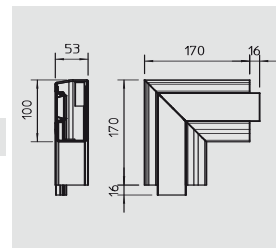


Stałe naroże płaskie opadające



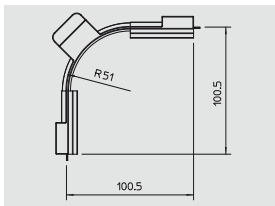
Typ	Kolor	Opakowanie szt	Nr kat. PCV
GEK-KFF53100	czysta biel	1	6116 46 4

Naroże do zmiany kierunku kanałów w pionie.



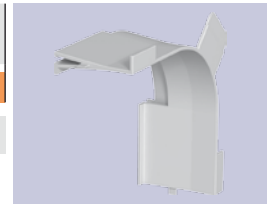
GEK-K Rapid 45, system kanałów kablowych podparapetowych o szerokości 100 mm

Prowadnica światłowodu do stałego naroża płaskiego

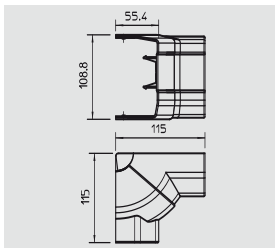


Typ	Kolor	Opakowanie	Nr kat.
TW/BR-F	jasny szary	szt 5	PCV 6023 08 9

Prowadnica do zgodnego z normą ułożenia światłowodów.

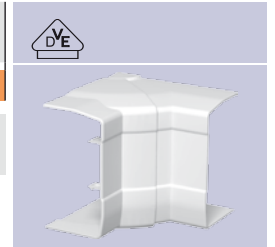


Naroże wewnętrzne ruchome

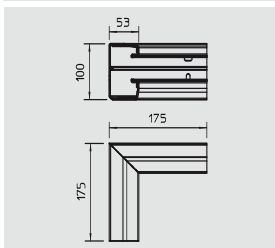


Typ	Kolor	Opakowanie	Nr kat.
GEK-KI53100	czysta biel	szt 2	PCV 6116 20 5

Naroże do zmiany kierunku kanałów w poziomie. Kształtki mają zmienne kąty w zakresie 80-103°.

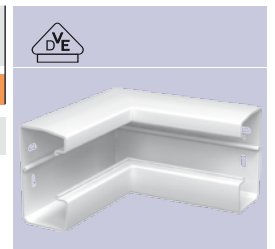


Naroże wewnętrzne stałe

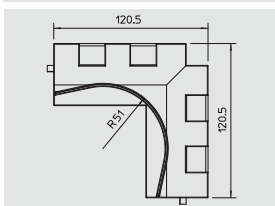


Typ	Kolor	Opakowanie	Nr kat.
GEK-KIS53100	czysta biel	szt 1	PCV 6116 21 3

Naroże do zmiany kierunku kanałów w poziomie.

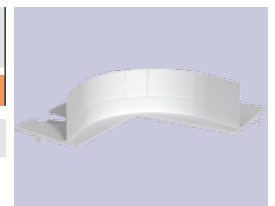


Prowadnica światłowodu do stałego naroża wewnętrznego

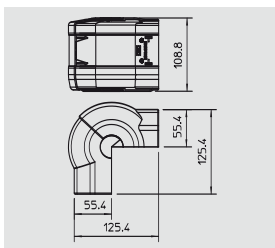


Typ	Kolor	Opakowanie	Nr kat.
TW/BR-I	jasny szary	szt 5	PCV 6023 08 1

Prowadnica do zgodnego z normą ułożenia światłowodów.

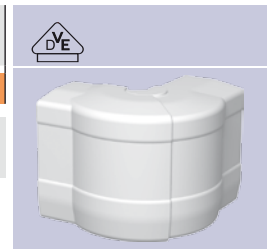


Naroże zewnętrzne ruchome

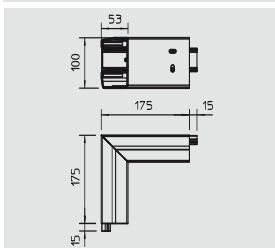


Typ	Kolor	Opakowanie	Nr kat.
GEK-KA53100	czysta biel	szt 2	PCV 6116 26 4

Naroże do zmiany kierunku kanałów w poziomie. Kształtki mają zmienne kąty w zakresie 70-130°.

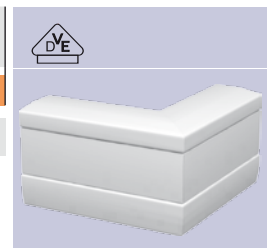


Naroże zewnętrzne stałe



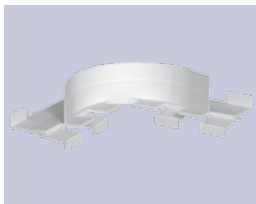
Typ	Kolor	Opakowanie	Nr kat.
GEK-KAS53100	czysta biel	szt 1	PCV 6116 27 2

Naroże do zmiany kierunku kanałów w poziomie.



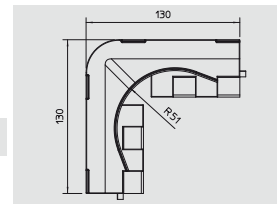
GEK-K Rapid 45, system kanałów kablowych podparapetowych o szerokości 100 mm

Prowadnica światłowodu do stałego naroża zewnętrznego

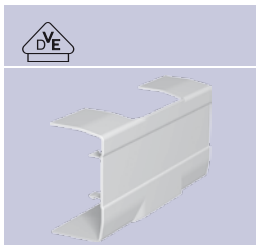


Typ	Kolor	Opakowanie szt	Nr kat. PCV
TW/BR-A	jasny szary	5	6023 08 5

Prowadnica do zgodnego z normą ułożenia światłowodu.

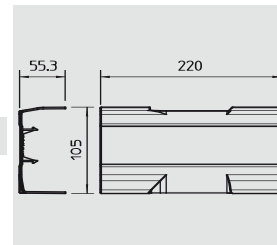


Trójnik wznoszący



Typ	Kolor	Opakowanie szt	Nr kat. PCV
GEK-KTS53100	czysta biel	1	6116 16 7

Trójnik wznoszący do zmiany kierunku kanałów w pionie.

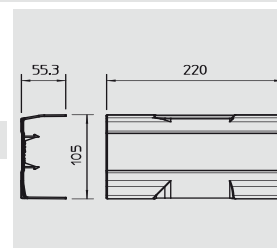


Trójnik opadający



Typ	Kolor	Opakowanie szt	Nr kat. PCV
GEK-KTF53100	czysta biel	1	6116 18 0

Trójnik opadający do zmiany kierunku kanałów w pionie.

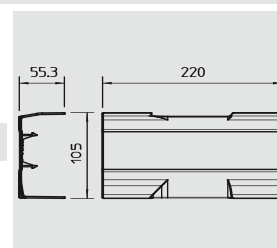


Czwórnik



Typ	Kolor	Opakowanie szt	Nr kat. PCV
GEK-KK53100	czysta biel	1	6116 49 5

Czwórnik do zmiany kierunku kanałów w pionie.



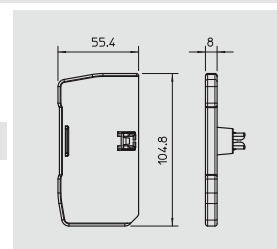
Końcówka lewa



Typ	Kolor	Opakowanie szt	Nr kat. PCV
GEK-KEL53100	czysta biel	6	6116 30 2

Końcówka lewa do zakończenia kanału.

Końcówki zamykane są na zatrzask.



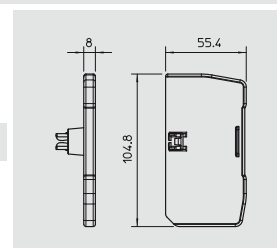
Końcówka prawa



Typ	Kolor	Opakowanie szt	Nr kat. PCV
GEK-KER53100	czysta biel	6	6116 35 3

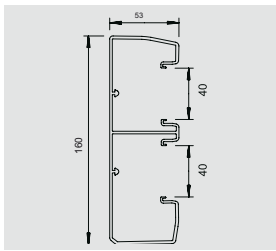
Końcówka prawa do zakończenia kanału.

Końcówki zamykane są na zatrzask.



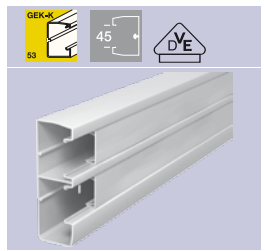
GEK-K Rapid 45, system kanałów kablowych podparapetowych o szerokości 160 mm

GEK-K Rapid 45 kanał podparapetowy

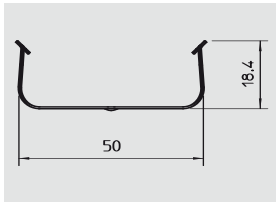


Typ	Kolor	Długość mm	Opakowanie m	Nr kat. PCV
GEK-K53160	czysta biel	2000	6	6116 05 1

Kanał z pokrywą, z perforacją dna do bezpośredniego montażu na ścianie.

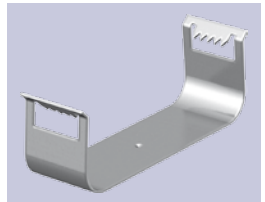


Klamra spinająca

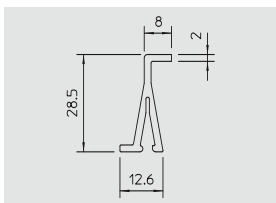


Typ	Kolor	Opakowanie szt	Nr kat. V2A
OK-K 45	-	10	6116 11 6

Klamra do prostego i łatwego ułożenia przewodów w kanale.

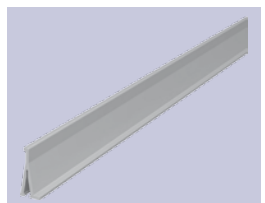


Przegroda

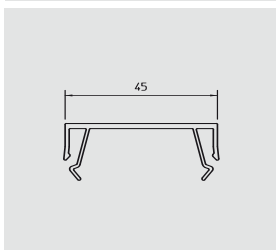


Typ	Kolor	Długość mm	Opakowanie m	Nr kat. PCV
2371	jasny szary	2000	60	6023 09 6

Przegroda do rozdzielania różnych poziomów napięć np. linii zasilających od teleinformatycznych.
Przegroda wpinana w spód kanału.

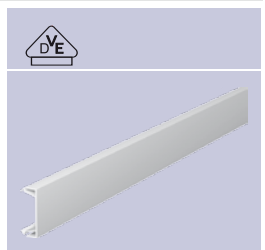


Pokrywa

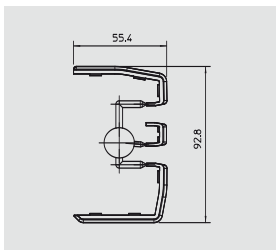


Typ	Kolor	Długość mm	Opakowanie m	Nr kat. PCV
GEK-KOT45	czysta biel	2000	24	6116 10 8

Pokrywa do kanału Rapid 45, szerokość 45 mm.

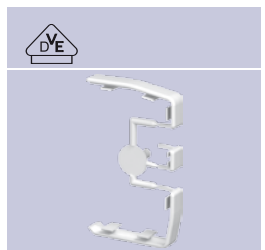


Osłona styku czołowego

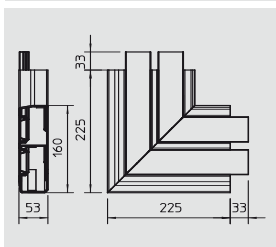


Typ	Kolor	Opakowanie szt	Nr kat. PCV
GEK-KS45	czysta biel	6	6116 15 0

Osłona do prawidłowego połączenie segmentów kanałów.

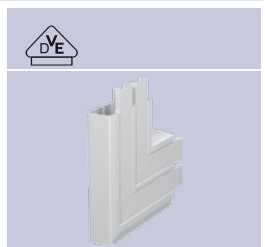


Stałe naroże płaskie wznoszące

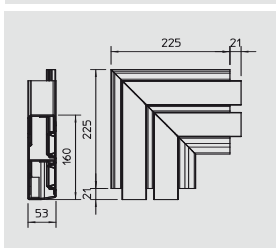


Typ	Kolor	Opakowanie szt	Nr kat. PCV
GEK-KFS53160	czysta biel	1	6116 43 4

Naroże do zmiany kierunku kanałów w pionie.

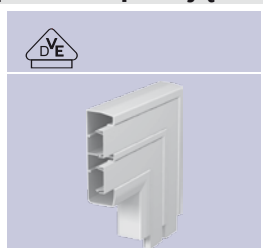


Stałe naroże płaskie opadające



Typ	Kolor	Opakowanie szt	Nr kat. PCV
GEK-KFF53160	czysta biel	1	6116 48 0

Naroże do zmiany kierunku kanałów w pionie.



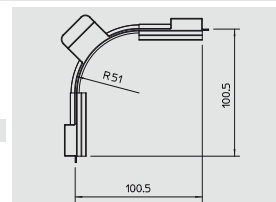
GEK-K Rapid 45, system kanałów kablowych podparapetowych o szerokości 160 mm

Prowadnica światłowodu do stałego naroża płaskiego



Typ	Kolor	Opakowanie szt	Nr kat. PCV
TW/BR-F	jasny szary	5	6023 08 9

Prowadnica do zgodnego z normą ułożenia światłowodów.

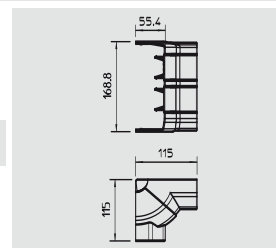


Naroże wewnętrzne ruchome

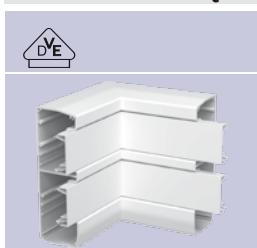


Typ	Kolor	Opakowanie szt	Nr kat. PCV
GEK-KI53160	czysta biel	2	6116 22 1

Naroże do zmiany kierunku kanałów w poziomie. Kształtki mają zmienne kąty w zakresie 80-103°.

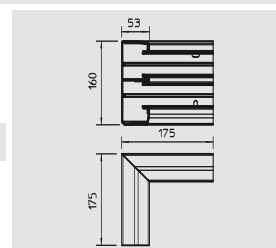


Naroże wewnętrzne stałe

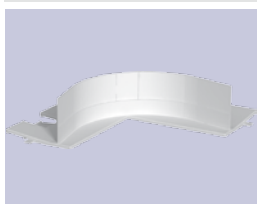


Typ	Kolor	Opakowanie szt	Nr kat. PCV
GEK-KIS53160	czysta biel	1	6116 24 8

Naroże do zmiany kierunku kanałów w poziomie.

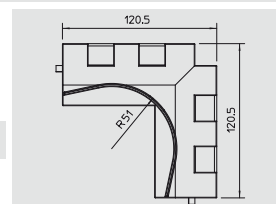


Prowadnica światłowodu do stałego naroża wewnętrznego



Typ	Kolor	Opakowanie szt	Nr kat. PCV
TW/BR-I	jasny szary	5	6023 08 1

Prowadnica do zgodnego z normą ułożenia światłowodów.

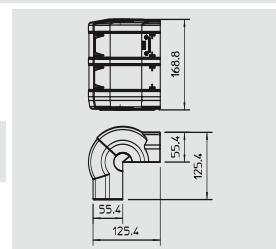


Naroże zewnętrzne ruchome



Typ	Kolor	Opakowanie szt	Nr kat. PCV
GEK-KA53160	czysta biel	2	6116 28 0

Naroże do zmiany kierunku kanałów w poziomie. Kształtki mają zmienne kąty w zakresie 70-130°.

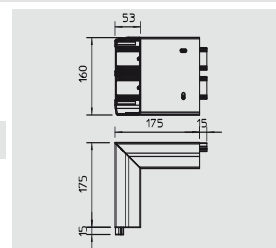


Naroże zewnętrzne stałe



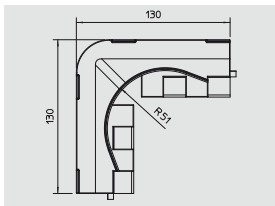
Typ	Kolor	Opakowanie szt	Nr kat. PCV
GEK-KAS53160	czysta biel	1	6116 29 4

Naroże do zmiany kierunku kanałów w poziomie.



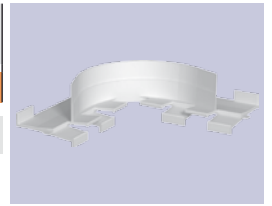
GEK-K Rapid 45, system kanałów kablowych podparapetowych o szerokości 160 mm

Prowadnica światłowodu do stałego naroża zewnętrznego

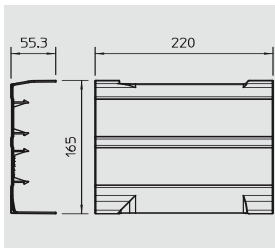


Typ	Kolor	Opakowanie szt	Nr kat. PCV
TW/BR-A	jasny szary	5	6023 08 5

Prowadnica do zgodnego z normą ułożenia światłowodu.

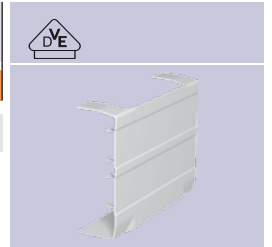


Trójnik wznoszący

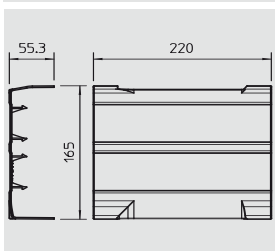


Typ	Kolor	Opakowanie szt	Nr kat. PCV
GEK-KTS53160	czysta biel	1	6116 17 2

Trójnik wznoszący do zmiany kierunku kanałów w pionie.

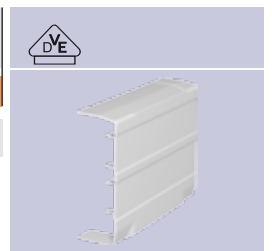


Trójnik opadający

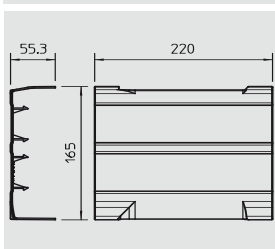


Typ	Kolor	Opakowanie szt	Nr kat. PCV
GEK-KTF53160	czysta biel	1	6116 18 4

Trójnik opadający do zmiany kierunku kanałów w pionie.

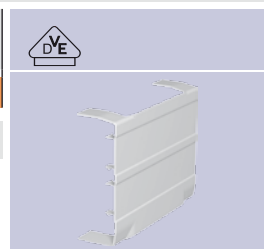


Czwórnik

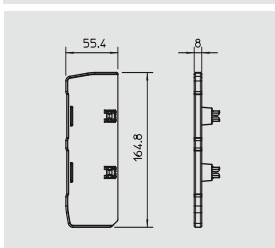


Typ	Kolor	Opakowanie szt	Nr kat. PCV
GEK-KK53160	czysta biel	1	6116 49 8

Czwórnik do zmiany kierunku kanałów w pionie.

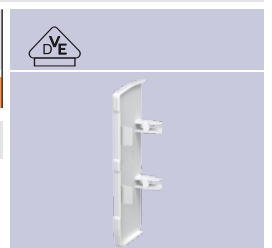


Końcówka lewa

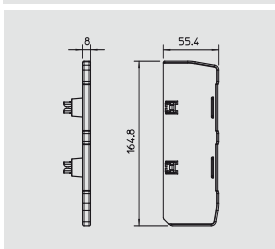


Typ	Kolor	Opakowanie szt	Nr kat. PCV
GEK-KEL53160	czysta biel	6	6116 32 9

Końcówka lewa do zakończenia kanału.
Końcówki zamykane są na zatrzask.



Końcówka prawa



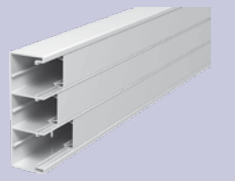
Typ	Kolor	Opakowanie szt	Nr kat. PCV
GEK-KER53160	czysta biel	6	6116 38 8

Końcówka prawa do zakończenia kanału.
Końcówki zamykane są na zatrzask.



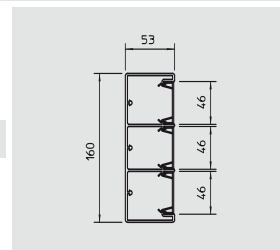
GEK-K Rapid 45, system kanałów kablowych podparapetowych o szerokości 160 mm

GEK-K Rapid 45 kanał podparapetowy

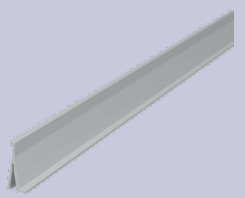


Typ	Kolor	Długość mm	Opakowanie m	Nr kat. PCV
GEK-K53160-3	czysta biel	2000	8	6116 07 3

Kanał z pokrywą, z perforacją dna do bezpośredniego montażu na ścianie.



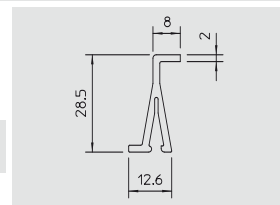
Przegroda



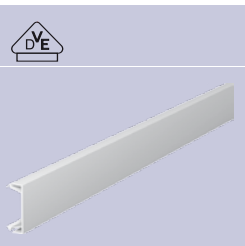
Typ	Kolor	Długość mm	Opakowanie m	Nr kat. PCV
2371	jasny szary	2000	60	6023 09 6

Przegroda do rozdzielania różnych poziomów napięć np. linii zasilających od teleinformatycznych.

Przegroda wpinana w spód kanału.

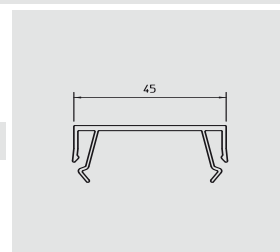


Pokrywa

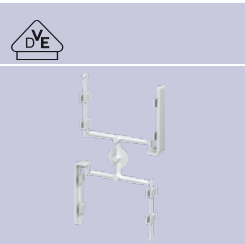


Typ	Kolor	Długość mm	Opakowanie m	Nr kat. PCV
GEK-KOT45	czysta biel	2000	24	6116 10 8

Pokrywa do kanału Rapid 45, szerokość 45 mm.

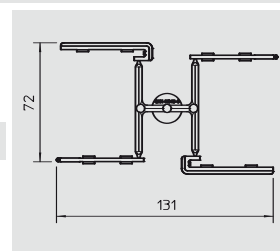


Osłona styku czołowego

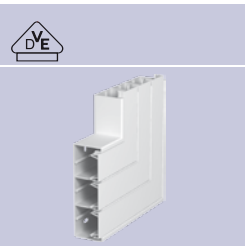


Typ	Kolor	Opakowanie szt	Nr kat. PCV
GEK-KS45-3	czysta biel	6	6116 16 3

Osłona do prawidłowego połączenia segmentów kanałów.

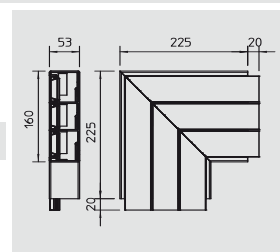


Stałe naroże płaskie



Typ	Kolor	Opakowanie szt	Nr kat. PCV
GEK-KF53160-3	czysta biel	1	6116 49 3

Naroże do zmiany kierunku kanałów w pionie.

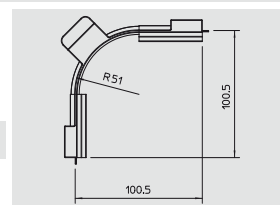


Prowadnica światłowodu do stałego naroża płaskiego



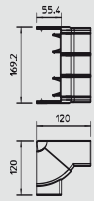
Typ	Kolor	Opakowanie szt	Nr kat. PCV
TW/BR-F	jasny szary	5	6023 08 9

Prowadnica do zgodnego z normą ułożenia światłowodów.



GEK-K Rapid 45, system kanałów kablowych podparapetowych o szerokości 160 mm

Naroże wewnętrzne ruchome



Typ	Kolor	Opakowanie szt	Nr kat. PCV
GEK-KI53160-3	czysta biel	1	6116 20 1

Naroże do zmiany kierunku kanałów w poziomie. Kształtki mają zmienne kąty w zakresie 80-103°.

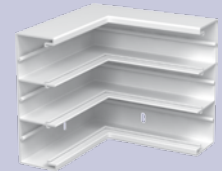


Naroże wewnętrzne stałe

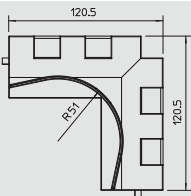


Typ	Kolor	Opakowanie szt	Nr kat. PCV
GEK-KIS53160-3	czysta biel	1	6116 20 3

Naroże do zmiany kierunku kanałów w poziomie.

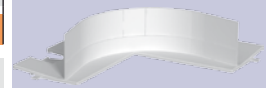


Prowadnica światłowodu do stałego naroża wewnętrznego

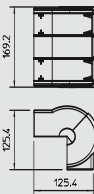


Typ	Kolor	Opakowanie szt	Nr kat. PCV
TW/BR-I	jasny szary	5	6023 08 1

Prowadnica do zgodnego z normą ułożenia światłowodów.



Naroże zewnętrzne ruchome

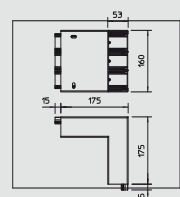


Typ	Kolor	Opakowanie szt	Nr kat. PCV
GEK-KA53160-3	czysta biel	1	6116 26 1

Naroże do zmiany kierunku kanałów w poziomie. Kształtki mają zmienne kąty w zakresie 70-130°.



Naroże zewnętrzne stałe

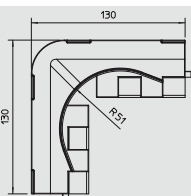


Typ	Kolor	Opakowanie szt	Nr kat. PCV
GEK-KAS53160-3	czysta biel	1	6116 26 3

Naroże do zmiany kierunku kanałów w poziomie.

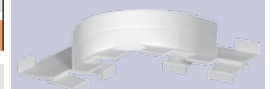


Prowadnica światłowodu do stałego naroża zewnętrznego



Typ	Kolor	Opakowanie szt	Nr kat. PCV
TW/BR-A	jasny szary	5	6023 08 5

Prowadnica do zgodnego z normą ułożenia światłowodu.



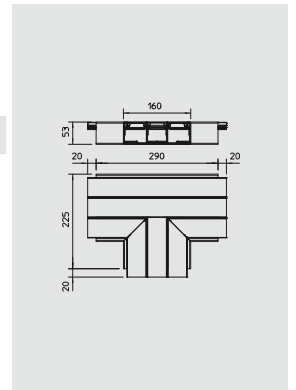
GEK-K Rapid 45, system kanałów kablowych podparapetowych o szerokości 160 mm

Trójnik

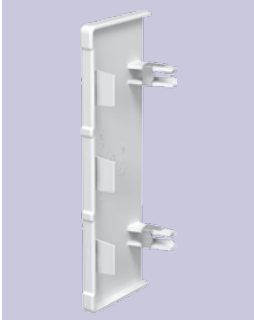


Typ	Kolor	Opakowanie szt	Nr kat. PCV
GEK-KT53160-3	czysta biel	1	6116 19 3

Trójnik do zmiany kierunku kanałów w pionie.

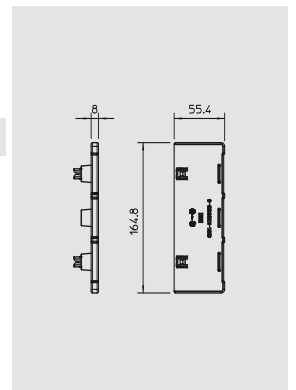


Końcówka



Typ	Kolor	Opakowanie szt	Nr kat. PCV
GEK-KE53160-3	czysta biel	8	6116 40 3

Końcówka do zakończenia kanału.



Osprzęt elektroinstalacyjny w module 45x45 mm Kompleksowe rozwiązanie systemowe

Gniazdo zasilające pojedyncze 0°, z zabezpieczeniem przed dziećmi

Typ	Kolor	Nr kat.
SKSF 90 RW 1	czysta biel	6117102

Gniazdo zasilające wykonane w standardzie moduł 45x45 mm. 2P+Z, 10/16 A 250V



Gniazdo zasilające pojedyncze 0°, kodowane z zabezpieczeniem przed dziećmi

Typ	Kolor	Nr kat.
SKSF-C RT1	czerwony	6106677

Gniazdo zasilające wykonane w standardzie moduł 45x45 mm. 2P+Z, 10/16 A 250V
Gniazdo może być stosowane tylko z użyciem klucza kodującego typ: C-ST



Gniazdo zasilające podwójne 0°, z zabezpieczeniem przed dziećmi

Typ	Kolor	Nr kat.
SKSF 90 RW 2	czysta biel	6117111

Gniazdo zasilające wykonane w standardzie moduł 45x45 mm. 2P+Z, 10/16 A 250V



Gniazdo zasilające podwójne 0°, kodowane z zabezpieczeniem przed dziećmi

Typ	Kolor	Nr kat.
SKSF-C RT2	czerwony	6106687

Gniazdo zasilające wykonane w standardzie moduł 45x45 mm. 2P+Z, 10/16 A 250V
Gniazdo może być stosowane tylko z użyciem klucza kodującego typ: C-ST



Gniazdo zasilające potrójne 0°, z zabezpieczeniem przed dziećmi

Typ	Kolor	Nr kat.
SKSF 90 RW 3	czysta biel	6117123

Gniazdo zasilające wykonane w standardzie moduł 45x45 mm. 2P+Z, 10/16 A 250V



Gniazdo zasilające potrójne 0°, kodowane z zabezpieczeniem przed dziećmi

Typ	Kolor	Nr kat.
SKSF-C RT3	czerwony	6106697

Gniazdo zasilające wykonane w standardzie moduł 45x45 mm. 2P+Z, 10/16 A 250V
Gniazdo może być stosowane tylko z użyciem klucza kodującego typ: C-ST



Gniazdo zasilające pojedyncze 33°, z zabezpieczeniem przed dziećmi

Typ	Kolor	Nr kat.
SKSF 33 RW 1	czysta biel	6117140

Gniazdo zasilające wykonane w standardzie moduł 45x45 mm. 2P+Z, 10/16 A 250V



Gniazdo zasilające pojedyncze 33°, kodowane z zabezpieczeniem przed dziećmi

Typ	Kolor	Nr kat.
SKSF-C 33 RT1	czerwony	6106707

Gniazdo zasilające wykonane w standardzie moduł 45x45 mm. 2P+Z, 10/16 A 250V
Gniazdo może być stosowane tylko z użyciem klucza kodującego typ: C-ST



Gniazdo zasilające podwójne 33°, z zabezpieczeniem przed dziećmi

Typ	Kolor	Nr kat.
SKSF 33 RW 2	czysta biel	6117151

Gniazdo zasilające wykonane w standardzie moduł 45x45 mm. 2P+Z, 10/16 A 250V



Gniazdo zasilające podwójne 33°, kodowane z zabezpieczeniem przed dziećmi

Typ	Kolor	Nr kat.
SKSF-C 33 RT2	czerwony	6106717

Gniazdo zasilające wykonane w standardzie moduł 45x45 mm. 2P+Z, 10/16 A 250V
Gniazdo może być stosowane tylko z użyciem klucza kodującego typ: C-ST



Gniazdo zasilające potrójne 33°, z zabezpieczeniem przed dziećmi

Typ	Kolor	Nr kat.
SKSF 33 RW 3	czysta biel	6117162

Gniazdo zasilające wykonane w standardzie moduł 45x45 mm. 2P+Z, 10/16 A 250V



Gniazdo zasilające potrójne 33°, kodowane z zabezpieczeniem przed dziećmi

Typ	Kolor	Nr kat.
SKSF-C 33 RT3	czerwony	6106727

Gniazdo zasilające wykonane w standardzie moduł 45x45 mm. 2P+Z, 10/16 A 250V
Gniazdo może być stosowane tylko z użyciem klucza kodującego typ: C-ST



Klucz kodujący

Typ	Kolor	Nr kat.
C-ST	czarny	6106735

Klucz kodujący do zastosowania z gniazdami kodowanymi w standardzie francuskim w module 45x45 mm



Teleinformatyka Moduł 45

Typ	Kolor	Nr kat. PCW
DM 45 RM/S	czysta biel	6117315

Ramka gniazda RJ 45, dla 2 x 1 portu.

DM 45/RM/S – ramka skośna

Do podłączenia modułów kat. 5, kat. 6. Można zamontować złączki typu LWL.

* Rekomendowana do systemów podpodłogowych.



Teleinformatyka Moduł 45

Typ	Kolor	Nr kat. PCW
DM 45/RM 5	czysta biel	6117292

Ramka gniazda RJ 45, dla 1 portu.

Do podłączenia modułów kat. 5, kat. 6. Można zamontować złączki typu LWL.



Teleinformatyka Moduł 45

Typ	Kolor	Nr kat. PCW
ASM C 5 G	—	6117325

Gniazdo teleinformatyczne RJ 45, 5 kat. ekranowane.



Teleinformatyka Moduł 45

Typ	Kolor	Nr kat. PCW
ASM C 5	—	6117337

Gniazdo teleinformatyczne RJ 45, 5 kat. nieekranowane.



Teleinformatyka Moduł 45

Typ	Kolor	Nr kat. PCW
ASM C 6 G	—	6117329

Gniazdo teleinformatyczne RJ 45, 6 kat. ekranowane.



Teleinformatyka Moduł 45

Typ	Kolor	Nr kat. PCW
ASM C 6	—	6117341

Gniazdo teleinformatyczne RJ 45, 6 kat. nieekranowane.



Przy zamówieniu prosimy podać numer katalogowy.

www.obo.pl



OBO BETTERMANN Polska Sp. z o.o.

ul. Gierdziejewskiego 7 • 02-495 Warszawa

Tel. 22 101 14 10

22 101 14 00

Fax 22 101 14 01

22 101 14 02

Tel. kom. 0600 082 403, 0600 082 407

Biura Regionalne:

Gdańsk: Tel. kom. 0600 082 406

Katowice: Tel. kom. 0600 082 405

0602 716 944

Poznań: Tel. kom. 0600 082 409

Wrocław: Tel. kom. 0600 082 408

THINK CONNECTED.